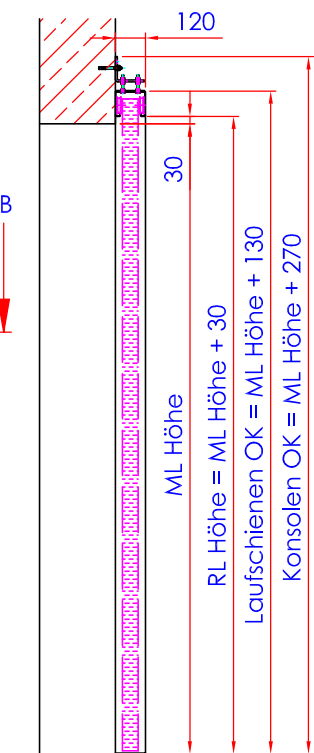
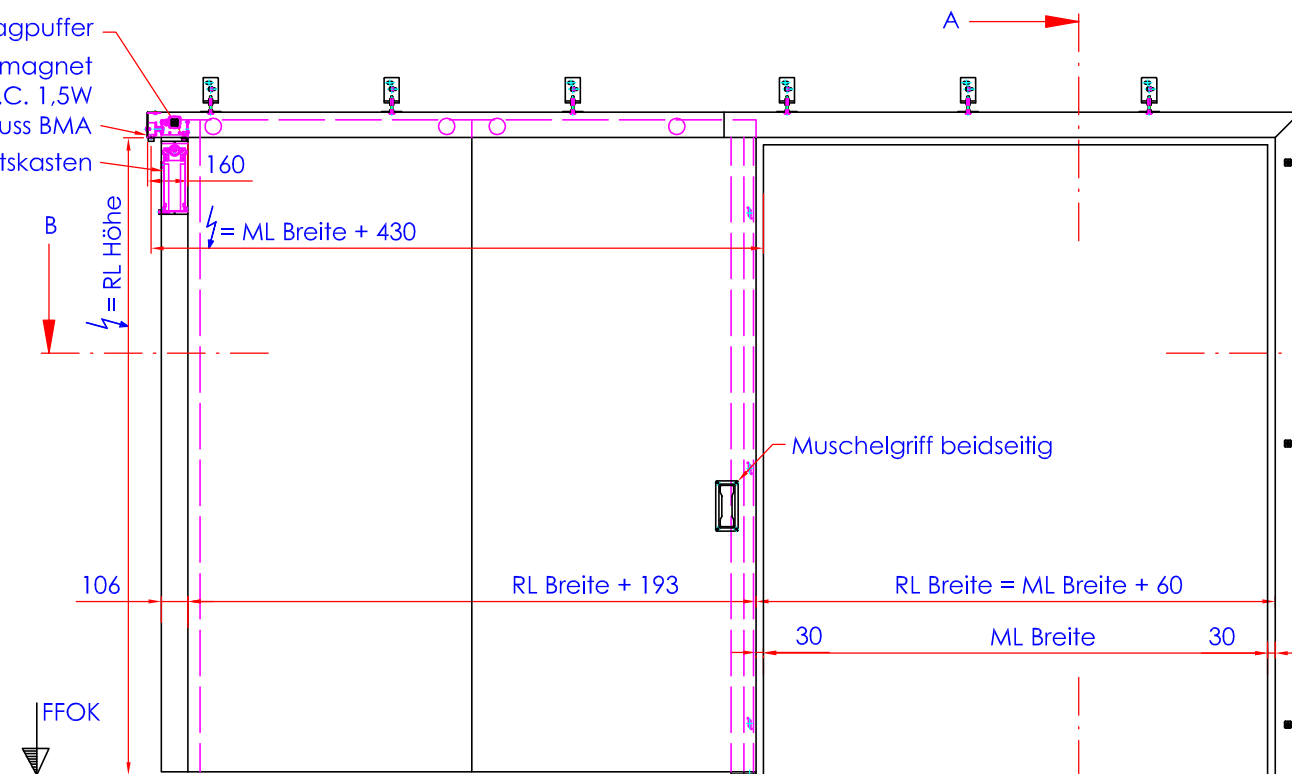
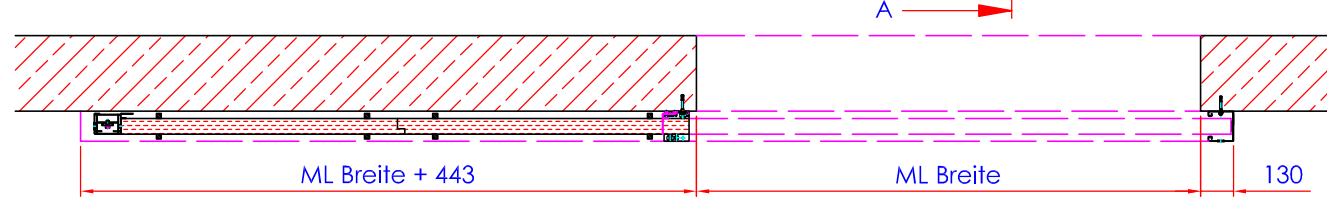


Anschlagpuffer
Haftmagnet
24V D.C. 1,5W
Anschluss BMA
Gewichtskasten



Schnitt B-B



typ - bezeichnung	S Ei2 30 1Fl.
projektnummer	-
position	0001
ext. position	-
oberfläche	TB : optional
	RA : optional
schließeinrichtung	optional
brandmeldeanl.	optional
sperbar	optional
gewicht	
gehtüre	optional
gt-schwellenart	optional
gt-beschlag	optional
-	
-	
gt-schließer	optional

auftraggeber	
bauvorhaben	
datum / zeichnungsnr.	sachbearbeiter
01.10.15 / 01BM	-
Ei2 PROTECTOR GMBH, Plötzenedl 2, 4901 Oltmann/H/OÖ, Austria	
T + 43 (0)7676 7276 - 0, F + 43 (0)7676 7276 - 16, M office@ei2.at	

