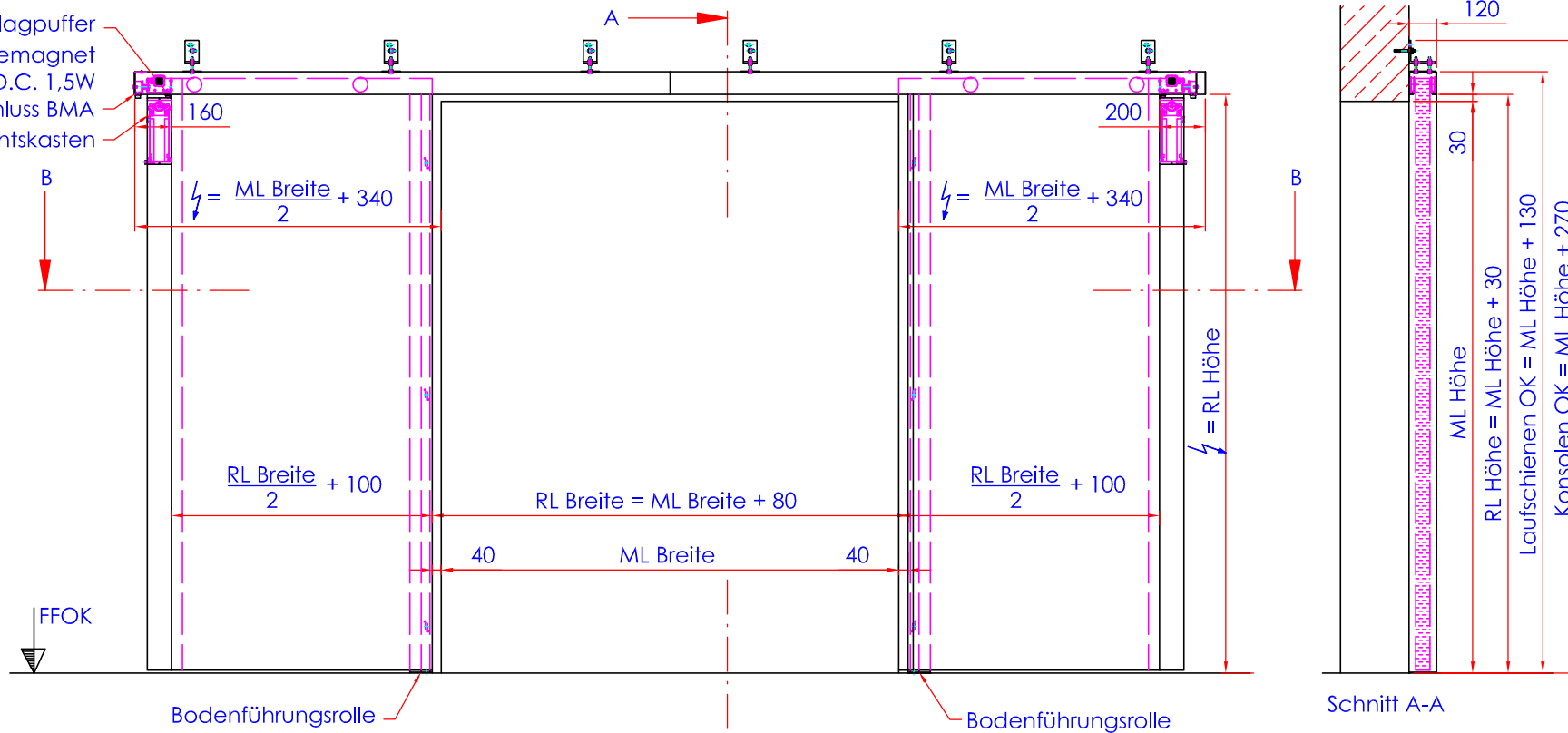
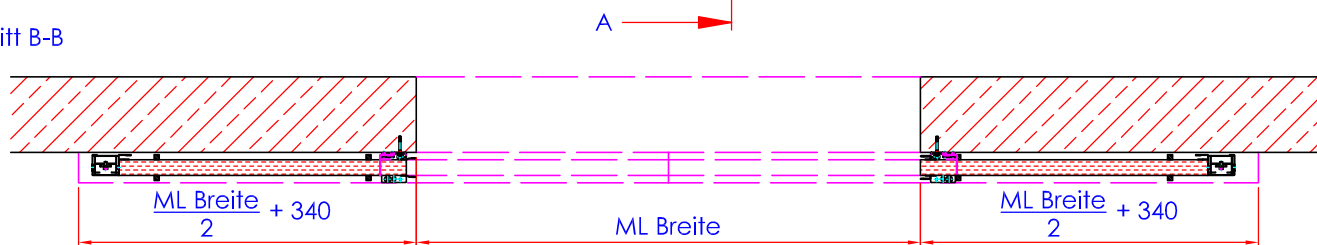


Anschlagpuffer
 Haltemagnet
 24V D.C. 1,5W
 Anschluss BMA
 Gewichtskasten



Schnitt B-B



typ - bezeichnung
 S Ei2 90 2Fl. LI/RE
 projektnummer
 -
 position
 0001
 ext. position
 -
 oberfläche
 TB : optional
 ZG : optional
 schloss
 optional
 beschlag
 optional
 -
 optional
 schließer
 optional

auftraggeber

bauvorhaben

datum / zeichnungsnr.
 01.10.15 / 01BM

sachbearbeiter
 -

EI2 PROTECTOR GMBH, Plötzenedl 2, 4901 Olttnang/H/OÖ, Austria
 T + 43 (0)7676 7276 - 0, F + 43 (0)7676 7276 - 16, M office@ei2.at

