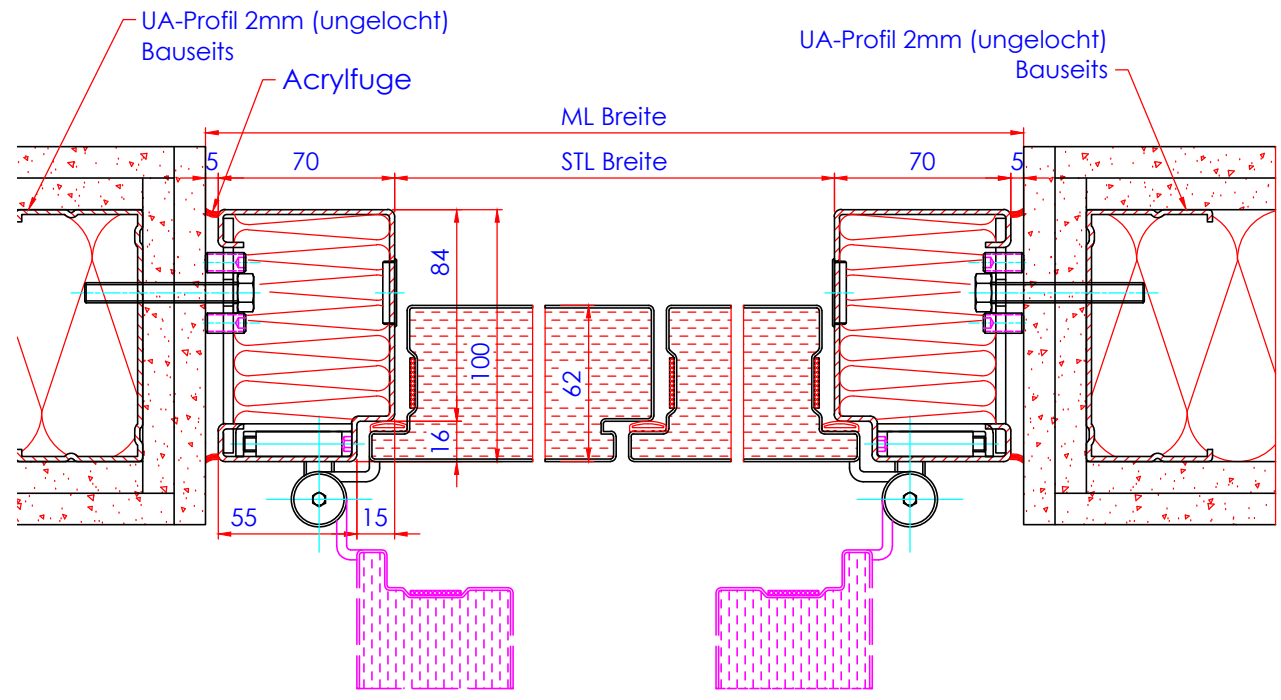
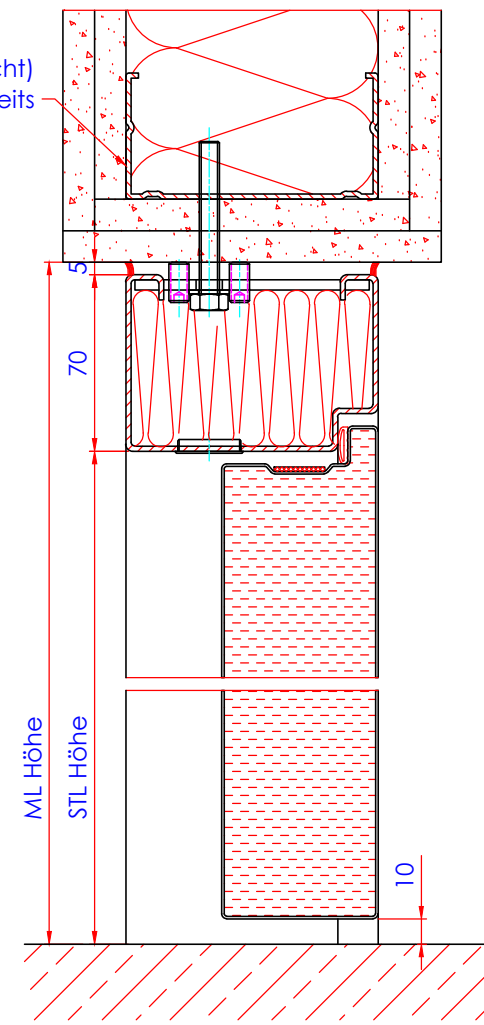


UA-Profil 2mm (ungelocht)
Bauseits



typ - bezeichnung
D Ei2 2FI. STU
projektnummer

position
0001
ext. position
-
oberfläche
TB : verzinkt
ZG : verzinkt
schloss
DIN Schloss
beschlag
Dorma Plus 8100
ALU F1
DR/DR
schließer
Dorma TS 92 BS

auftraggeber

bauvorhaben

datum / zeichnungsnr.
09.11.06 / 18HK
sachbearbeiter

Ei2 PROTECTOR GMBH, Plötzeneedt 2, 4901 Ottmang/H/OÖ, Austria
T + 43 (0)7676 7276 - 0, F + 43 (0)7676 7276 - 16, M office@ei2.at

