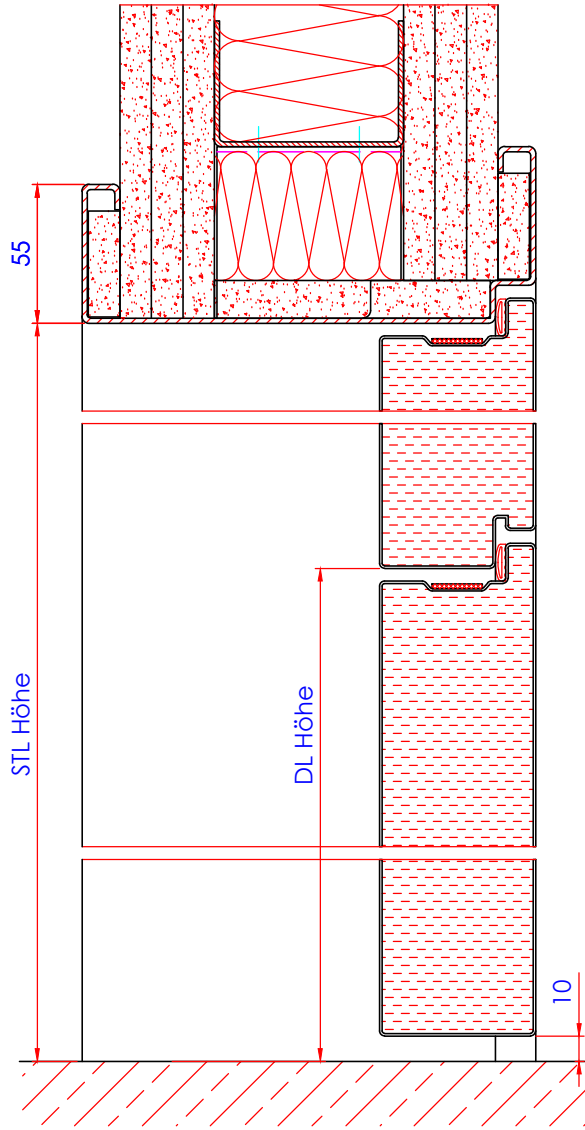
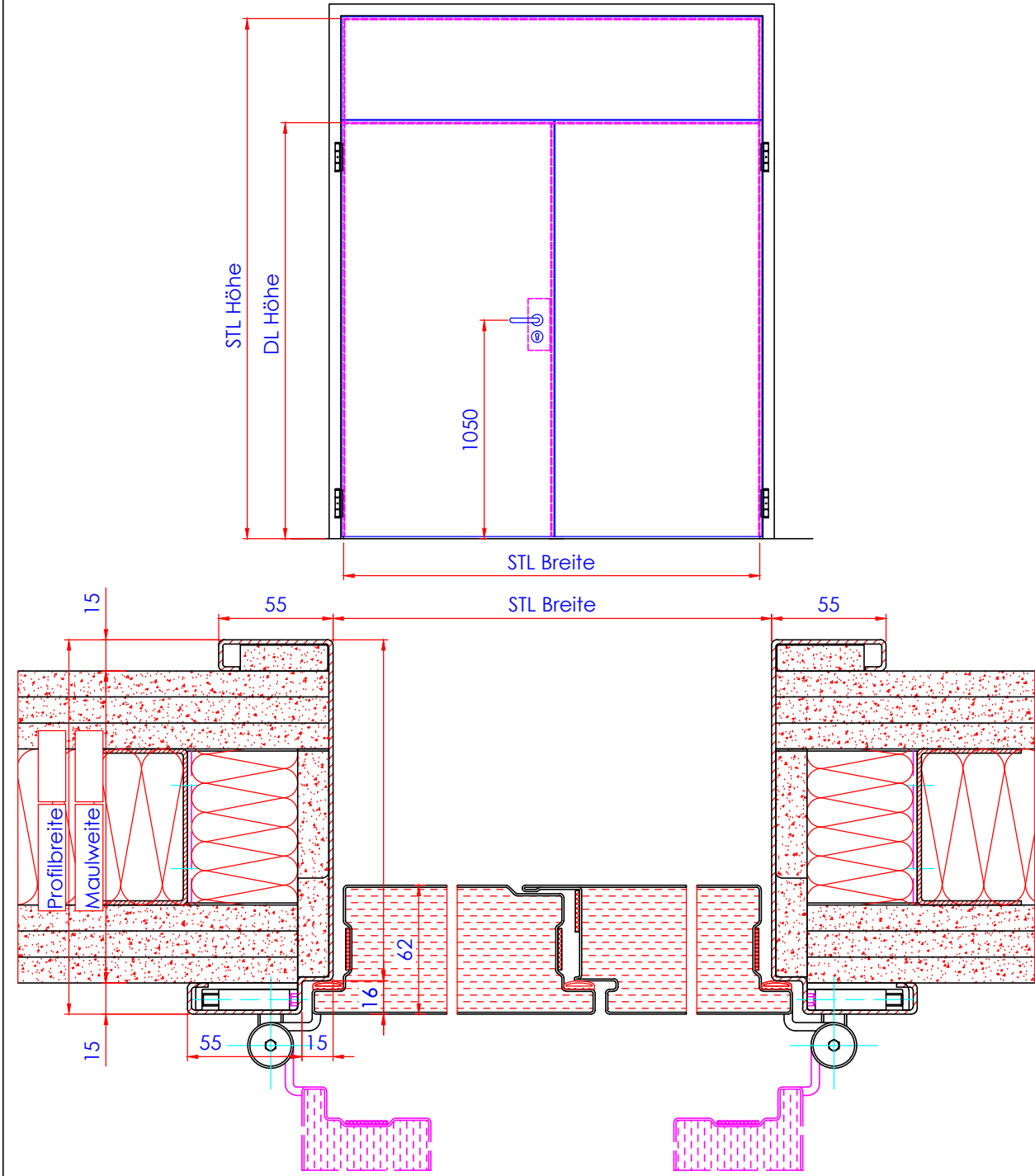


Technische Änderungen vorbehalten. Diese Zeichnung ist geistiges Eigentum von Ei2 PROTECTOR GMBH und darf dritten Personen nicht zugänglich gemacht werden. Änderungen müssen deutlich gekennzeichnet und retourniert werden.



typ - bezeichnung  
D Ei2 90 2Fi. STU+OT  
projektnummer

position  
0001  
ext. position  
-

oberfläche  
TB : verzinkt  
ZG : verzinkt

schloss gf  
DIN Schloss  
schloss sf  
Falztreibriegel  
beschlag  
Dorma Plus 8100  
ALU F1  
GF : DR/DR  
SF : -

schließer gf  
Dorma TS 92 BS  
schließer sf  
Dorma TS 92 BS  
schließfolgeregler  
DORMA G-SR

auftraggeber

bauvorhaben

datum / zeichnungsnr.  
14.11.06 / 11HK

sachbearbeiter

EI2 PROTECTOR GMBH, Plötzenedl 2, 4901 Ottnang/H/OÖ, Austria  
T + 43 (0)7676 7276 - 0, F + 43 (0)7676 7276 - 16, M office@ei2.at

